



BOMBAS CENTRÍFUGAS DE 1750 Y 3500 RPM

TRACTOBOMBAS DE LEVANTE HIDRÁULICO Y/O REMOLQUE.



BOMBEO INDUSTRIAL, COMERCIAL Y AGRÍCOLA

*Imágenes con fines estrictamente ilustrativos para mostrar las características generales. NO constituyen una representación exacta de la realidad

Bombas centrífugas

Bombeo de calidad

De 1750 y 3500 RPM

Nuestras **bombas** de alta eficiencia son de **caracol con succión frontal**, impulsor cerrado y sello mecánico, roscadas o bridas; para acoplamiento directo con transmisión universal, a motor eléctrico, gasolina o diésel. Fabricadas en **hierro gris y/o nodular**.

Son ideales para trabajar jornadas largas y al ser robustas su vida útil es mayor.



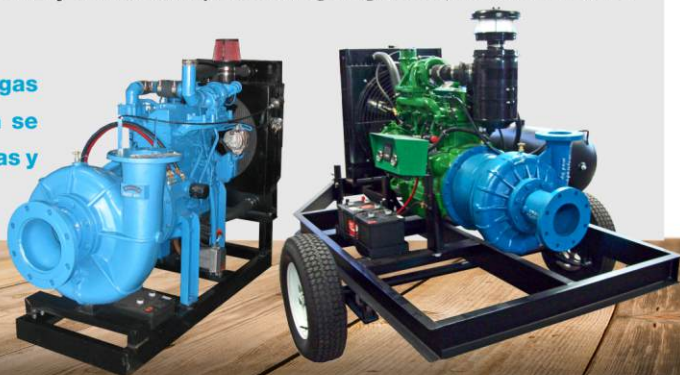
Bombas centrífugas

Con motor de combustión

Ofrecemos **bombas con motor de combustión** interna ideales y efectivas para trabajo rudo y constante, pueden cubrir largas jornadas de trabajo y al ser robustas duran mas años en servicio.

Dichas **bombas** están fabricadas para diferentes aplicaciones como sacar agua de un río, una presa, un lago, un canal y son ideales para el **riego agrícola, trasvase entre depósitos o cisternas**.

Nuestras bombas centrífugas con motor de combustión se encuentran disponibles fijas y con remolque.



Tractobombas

Riego adaptable

RENDIMIENTO TRACTOBOMBA A VARIAS VELOCIDADES

RPM EN TOMA DE FUERZA	RPM EN BOMBA	GASTO LPM	CARGA PSI	POTENCIA BHP
500	2000	3000	105	79
450	1800	3000	75	52
400	1600	3000	60	44
365	1460	3000	52	38

Levante hidráulico, diseñada para ser acoplada directamente al tractor de manera muy fácil y sencilla como cualquier aditamento para arar. De 6x4

Con remolque, tiene un eje con llantas y se engancha al tractor para llevarla a donde se necesite y se puede dejar en el lugar cuando se termine de regar o sacar agua. De 4x3 y 3x2.

Ambas tienen una flecha que se acopla a la toma de fuerza del motor del tractor para ponerla a bombear el agua.



Válvulas de pie

Succión suficiente

Sabemos que el elemento más crítico en un sistema de bombeo es la **succión**, por lo cual diseñamos nuestras **válvulas de pie** construidas en una sola pieza, con sello de o-ring en cordón buna y metal, cierre asistido por resorte de acero inoxidable y cuerpo en hierro gris; con ello se permiten la máxima eficiencia de la motobomba al no limitar el flujo del líquido a bombear.

Disponibles en 2, 3, 4* y 6* pulgadas.

*Opcional en bronce para máxima resistencia a la corrosión o aluminio para peso ligero.



**La marca es la diferencia,
Corporativo Mejorada la referencia**



**Tel. 55 40 44 50 70
55 18 01 77 72
copfiremexico@gmail.com**

www.copfire.mx

DISTRIBUIDOR AUTORIZADO DE:



**CORPORATIVO
MEJORADA®**

